



がつ

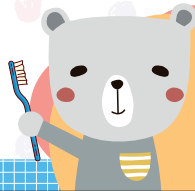
はみがきカレンダー

ほりえ

はみがきが できるたびに、すきないろを めろう！



- | | | | | | | | | | | | | | |
|----|--|----|--|----|--|----|---|----|--|----|---|----|---|
| 1 |  | 2 |  | 3 |  | 4 |  | 5 |  | 6 |  | 7 |  |
| 8 |  | 9 |  | 10 |  | 11 |  | 12 |  | 13 |  | 14 |  |
| 15 |  | 16 |  | 17 |  | 18 |  | 19 |  | 20 |  | 21 |  |
| 22 |  | 23 |  | 24 |  | 25 |  | 26 |  | 27 |  | 28 |  |
| 29 |  | 30 |  | 31 |  | | | | | | | | |



保護者の方へ

お子さんが歯を磨いたあとは磨き残しがないように仕上げ磨きを行うか、口の中をチェックしてあげましょう。

制作：一般社団法人
京都府歯科医師会

カレンダーはこちらから
ダウンロードできます。

